

COMMON CHARACTERISTICS

OF THE

OF THE



OF THE

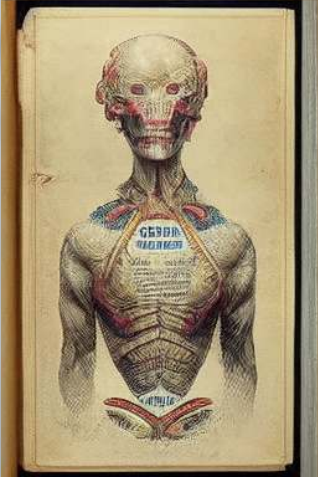
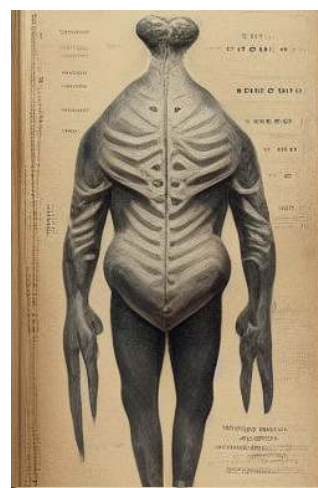
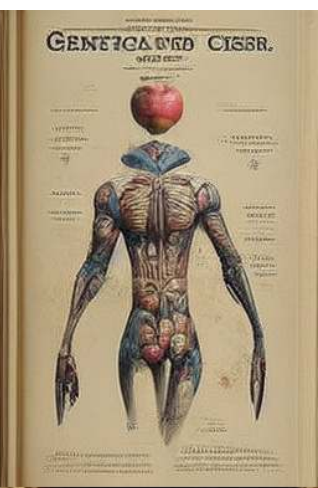
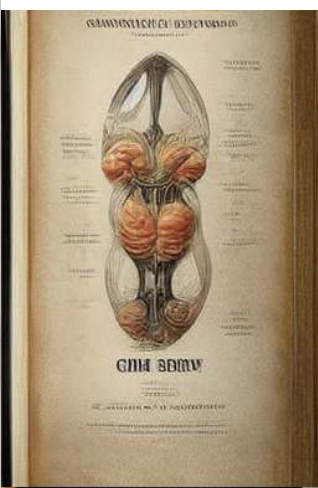
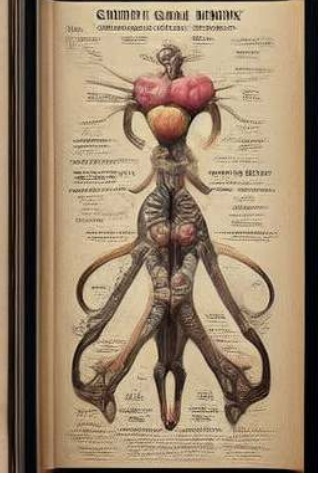
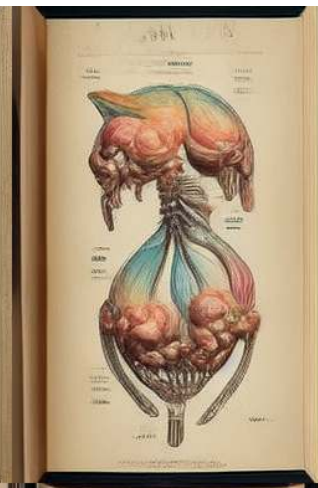
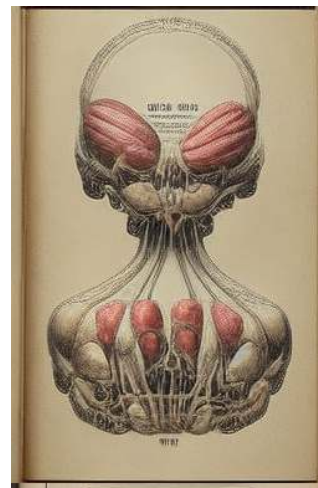
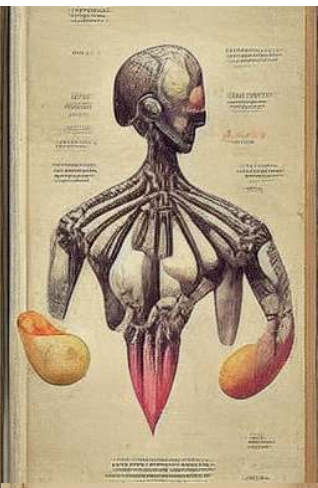
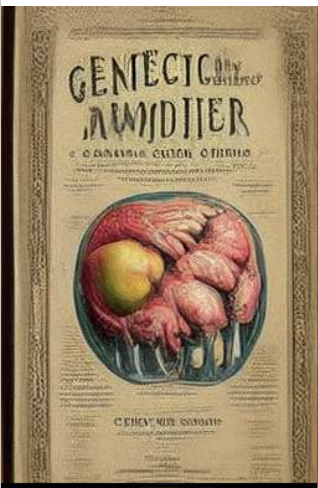


PLATE 11

ANATOMICAL TABLE

THE MUSCLES OF THE NECK

PLATE 11

1700

11

11

THE MUSCLES OF THE NECK

PLATE 11

1700

PLATE 11

THE MUSCLES OF THE NECK

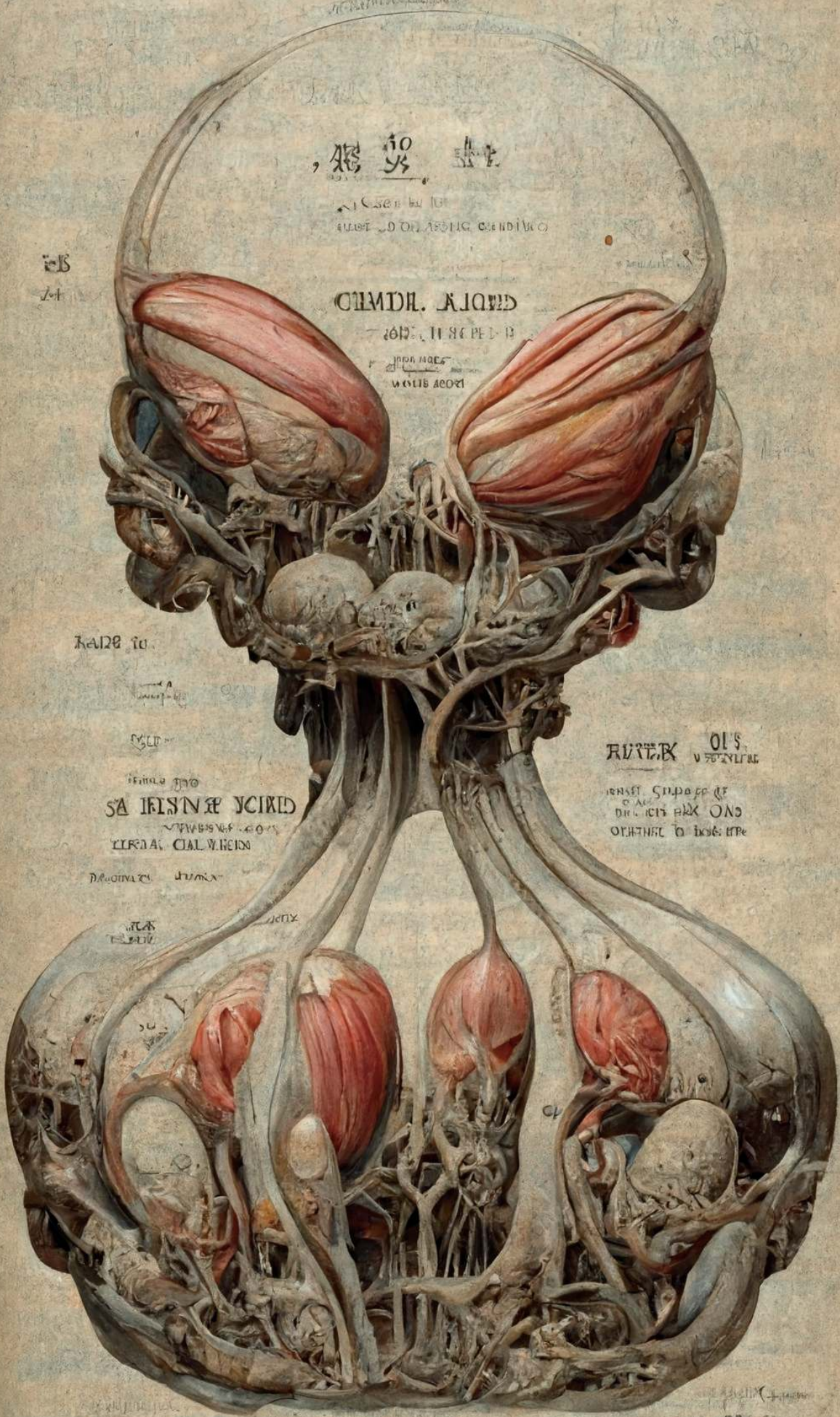


PLATE 11

THE MUSCLES OF THE NECK

PLATE 11

1700

11

11

11

11

11

11

11

11

GENSIR

BIONNIE

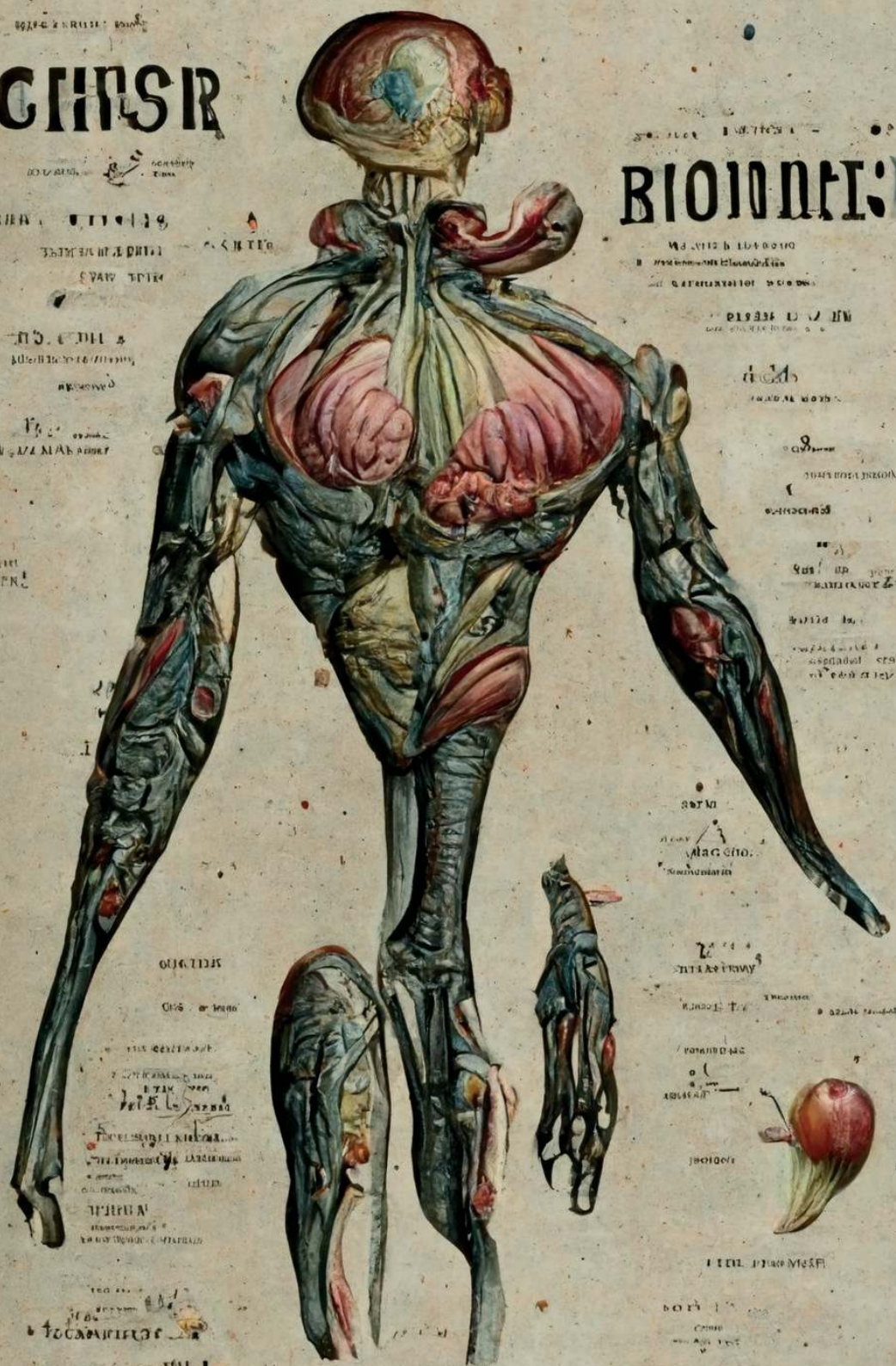


PLATE I
 THE MUSCLES OF THE
 CHEST AND
 UPPER LIMBS

PLATE II
 THE MUSCLES OF THE
 LOWER LIMBS

FIG. 1
 THE MUSCLES OF THE
 CHEST AND
 UPPER LIMBS

FIG. 2
 THE MUSCLES OF THE
 LOWER LIMBS

FIG. 3
 THE MUSCLES OF THE
 LOWER LIMBS

FIG. 4
 THE MUSCLES OF THE
 LOWER LIMBS

FIG. 5
 THE MUSCLES OF THE
 LOWER LIMBS

FIG. 6
 THE MUSCLES OF THE
 LOWER LIMBS

FIG. 7
 THE MUSCLES OF THE
 LOWER LIMBS

FIG. 8
 THE MUSCLES OF THE
 LOWER LIMBS

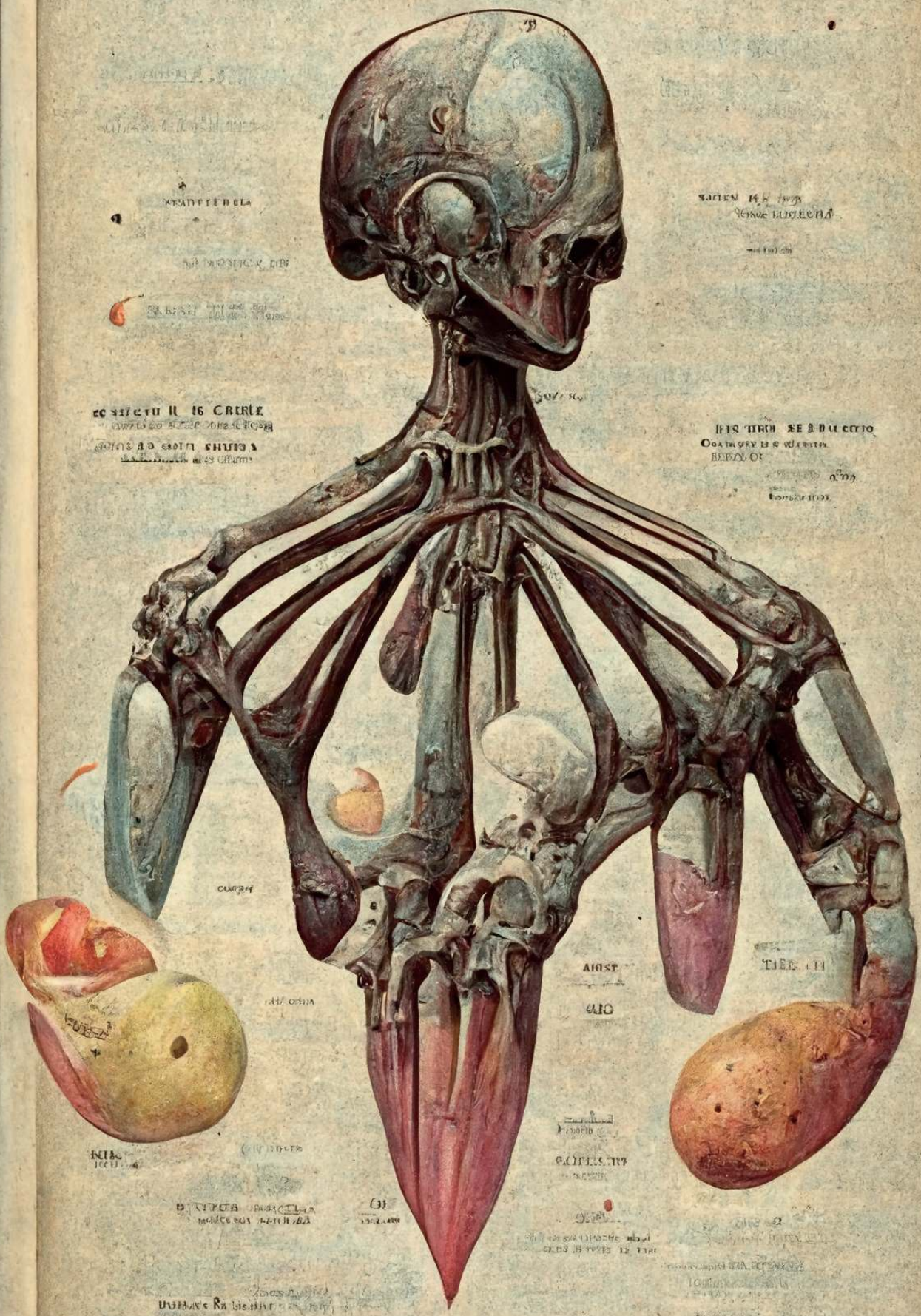


ANATOMIA

GENSIR

INSTITUTIONES ANATOMICAЕ

100



DE ANATOMIA
 ANATOMIAE
 ANATOMIAE

ANATOMIA
 ANATOMIA

ANATOMIA
 ANATOMIA

ANATOMIA
 ANATOMIA
 ANATOMIA

ANATOMIA
 ANATOMIA
 ANATOMIA

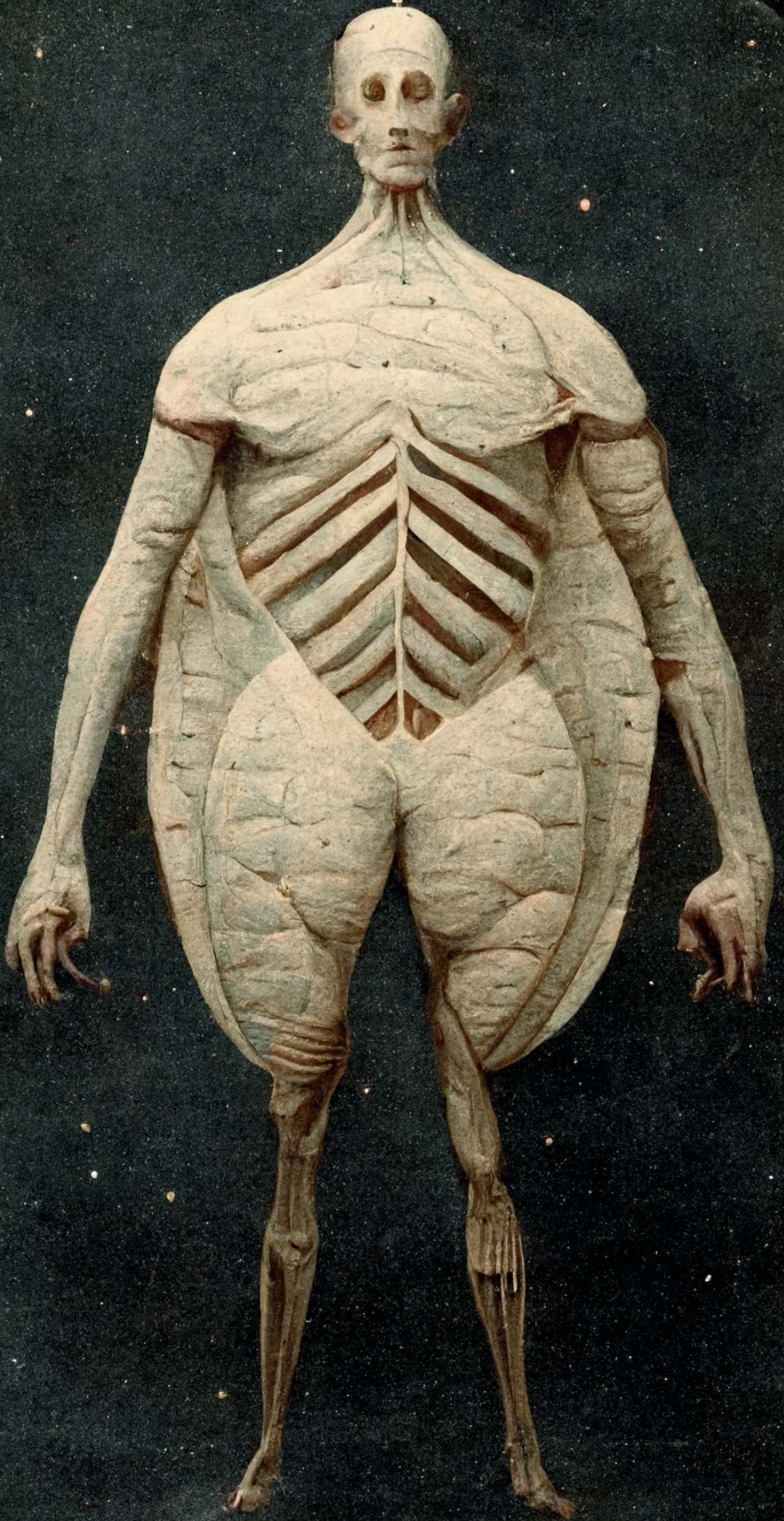
ANATOMIA
 ANATOMIA

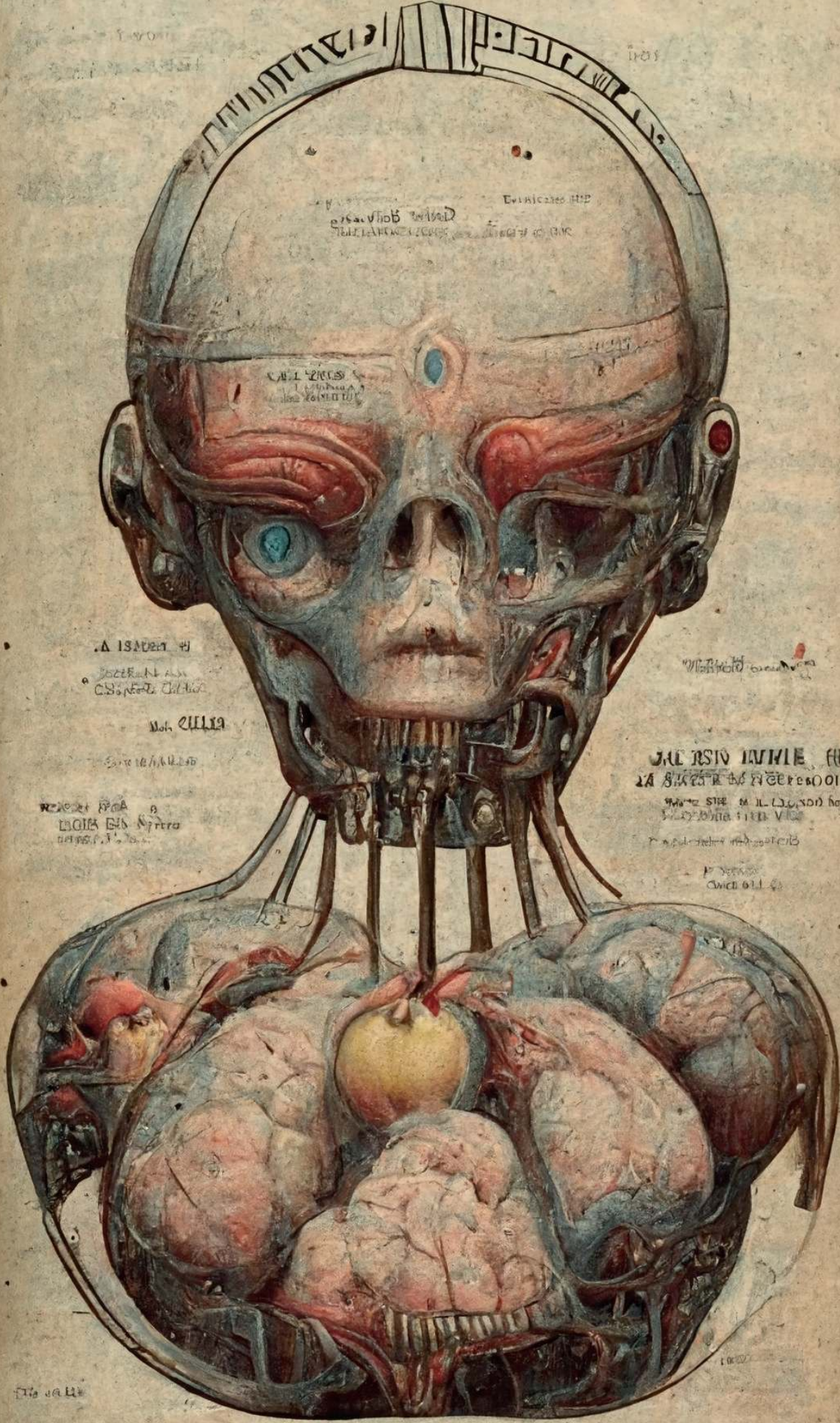
ANATOMIA
 ANATOMIA

ANATOMIA
 ANATOMIA

ANATOMIA
 ANATOMIA

ANATOMIA
 ANATOMIA
 ANATOMIA





Two
1701

Evancates III
1701

CALLI PARS
1701

.A 132021 41

1701

1701

1701

1701

1701

JULIUS IANUS
1701

1701

1701

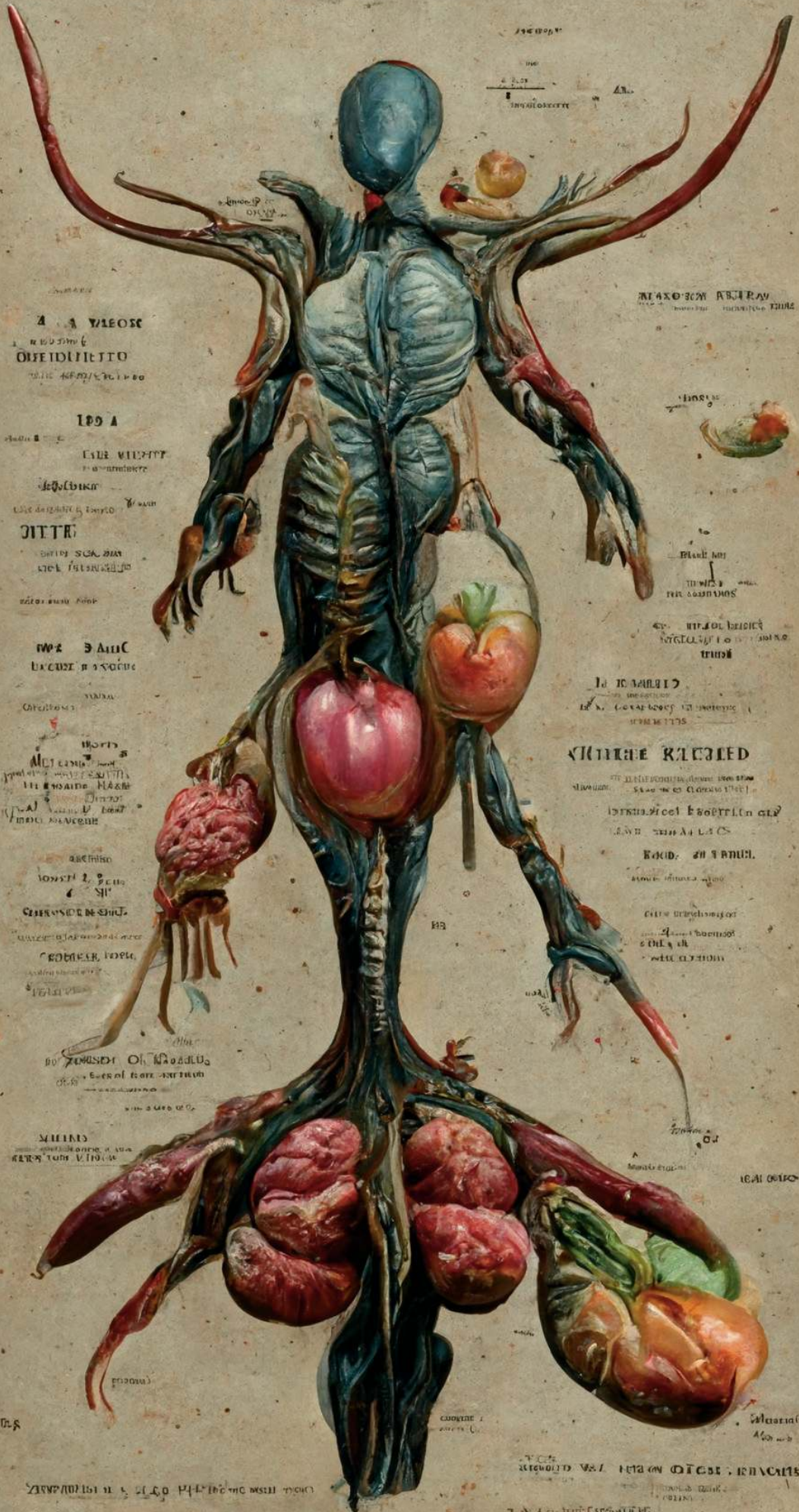
1701

1701

1701

1701

1701



Α Α ΜΕΛΟΣ
ΟΜΟΙΟΥΤΗΤΟ

ΙΣΣ Α
ΕΙΣ ΜΕΛΟΣ

ΠΙΤΤΗ

ΠΥΛΟΣ ΔΙΟΧ

ΜΕΛΟΣ

ΚΟΜΜΑΤΑ

ΜΕΛΟΣ

ΑΝΑΤΟΜΙΑ

ΑΝΑΤΟΜΙΑ

ΑΝΑΤΟΜΙΑ

ΑΝΑΤΟΜΙΑ

ΑΝΑΤΟΜΙΑ

ΑΝΑΤΟΜΙΑ

ΑΝΑΤΟΜΙΑ

ΑΝΑΤΟΜΙΑ

ΑΝΑΤΟΜΙΑ

ΑΝΑΤΟΜΙΑ

ΑΝΑΤΟΜΙΑ

ΑΝΑΤΟΜΙΑ

ΑΝΑΤΟΜΙΑ

ΑΝΑΤΟΜΙΑ

ΑΝΑΤΟΜΙΑ

ΑΝΑΤΟΜΙΑ

ΑΝΑΤΟΜΙΑ

ΑΝΑΤΟΜΙΑ

ΑΝΑΤΟΜΙΑ

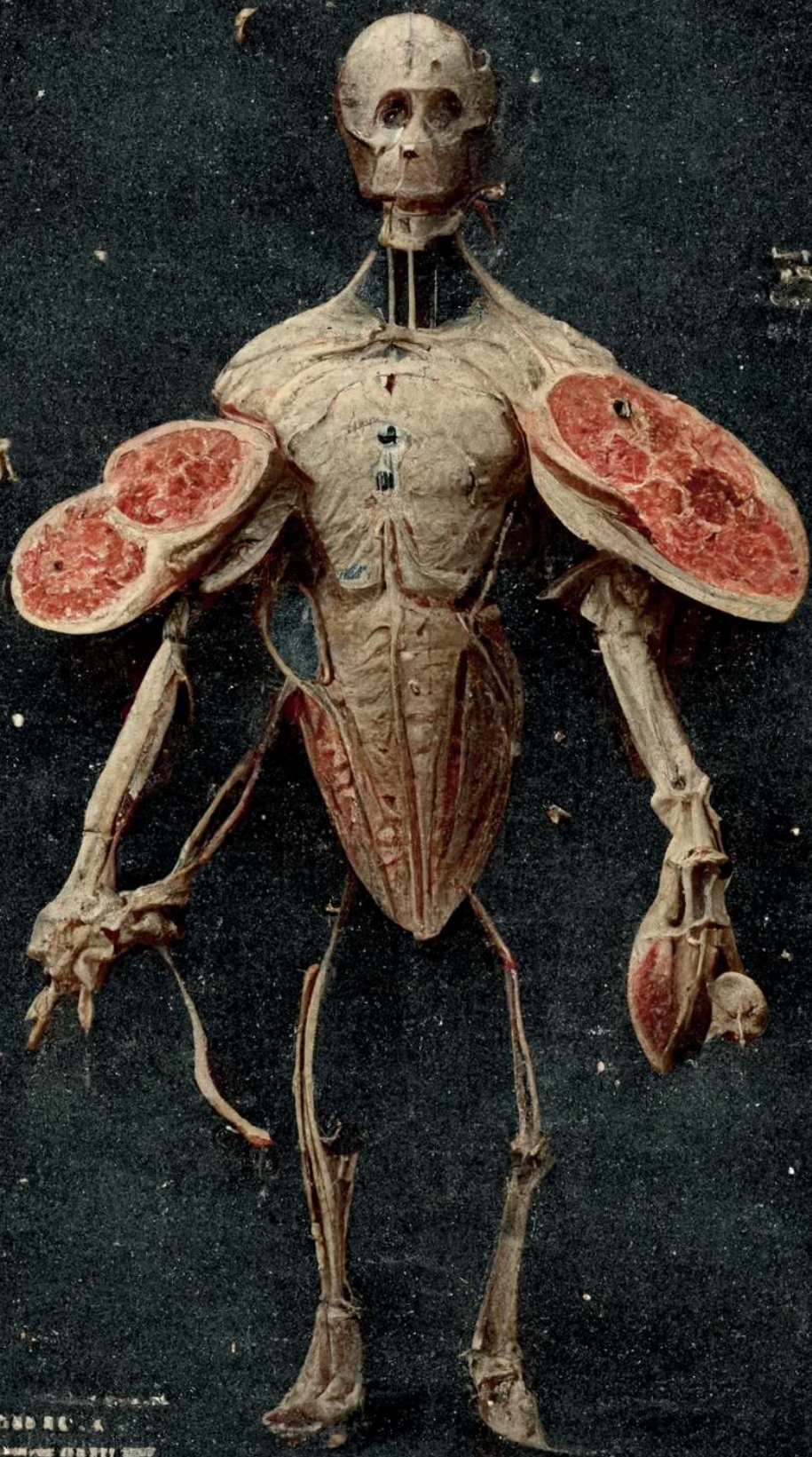
ΑΝΑΤΟΜΙΑ

ΑΝΑΤΟΜΙΑ

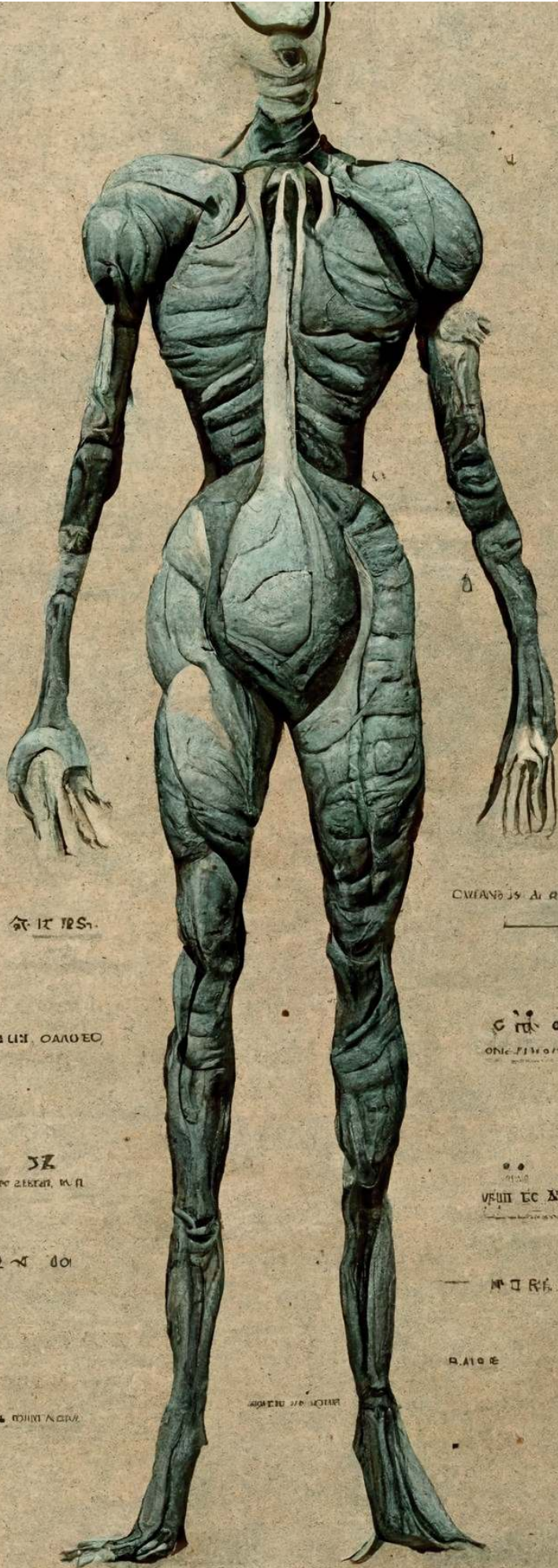
ΑΝΑΤΟΜΙΑ

ΑΝΑΤΟΜΙΑ

ΑΝΑΤΟΜΙΑ



ANDRE A
1807



321H

TLB

CHEANS 39. At 220.

512 125.

B LIX. OALU EO

ONC PIV O 128

OXETRO ZEKRAF. M. II.

VSIII EC X

112 2 00

M O R 6.

R. 110 E

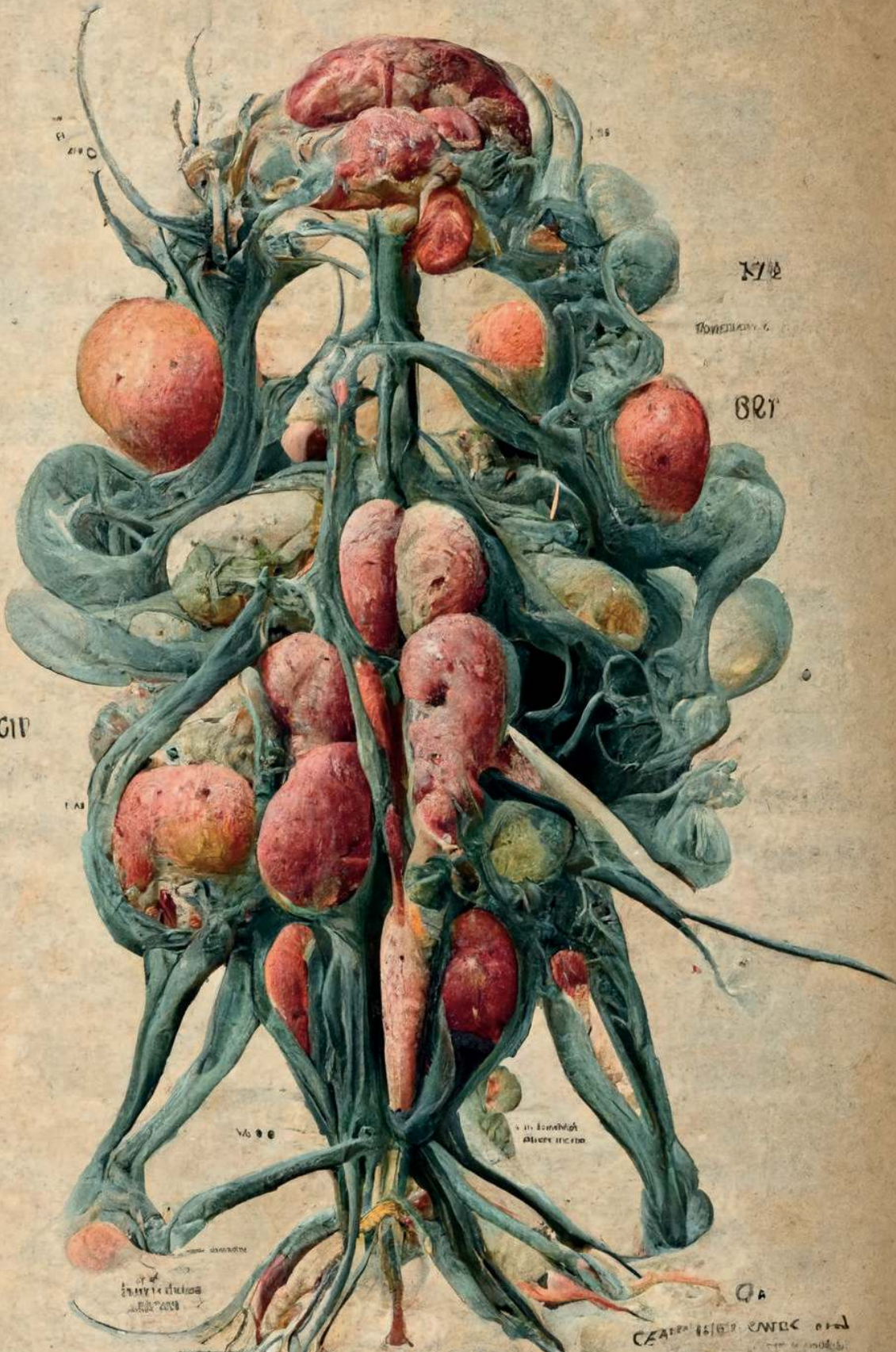
4 03111 1 0311

40311 110 10311

12111 03111

10311 1111

181



K 1/2

PLACENTAE

B 21

CIV

V 3 6

in. Lumbalibus
Stere. tr. r. r.

Q A

CEPHALICAE ENDOCR. ORG.

O C F

HEPATIC. O. LN. STIPER

HEPATICAE ENDOCR. ORG.

CHILICIDIA BIVIMATA

est. P. C. H. F. O. / NO

in. ANAT. MUSEO. S. P. A. M. S. P. A. M. S. P. A. M.

ANATOMIA HUMANI CORPORIS

CENTO TABULAE

AVGVSTVS BVLGIVS
CENSIORIS
CENSIORIS

AVGVSTVS BVLGIVS
CENSIORIS

da. COLLEGIUM

da. COLLEGIUM

da. COLLEGIUM

da. COLLEGIUM

da. COLLEGIUM

da. COLLEGIUM

da. COLLEGIUM

da. COLLEGIUM

da. COLLEGIUM

da. COLLEGIUM

da. COLLEGIUM

da. COLLEGIUM

da. COLLEGIUM

da. COLLEGIUM

da. COLLEGIUM

da. COLLEGIUM

da. COLLEGIUM

da. COLLEGIUM

da. COLLEGIUM

da. COLLEGIUM

da. COLLEGIUM

da. COLLEGIUM

da. COLLEGIUM

da. COLLEGIUM

da. COLLEGIUM

da. COLLEGIUM

da. COLLEGIUM

da. COLLEGIUM

da. COLLEGIUM

da. COLLEGIUM

da. COLLEGIUM

da. COLLEGIUM

da. COLLEGIUM

da. COLLEGIUM

da. COLLEGIUM

da. COLLEGIUM

da. COLLEGIUM

da. COLLEGIUM

da. COLLEGIUM

da. COLLEGIUM

da. COLLEGIUM

da. COLLEGIUM

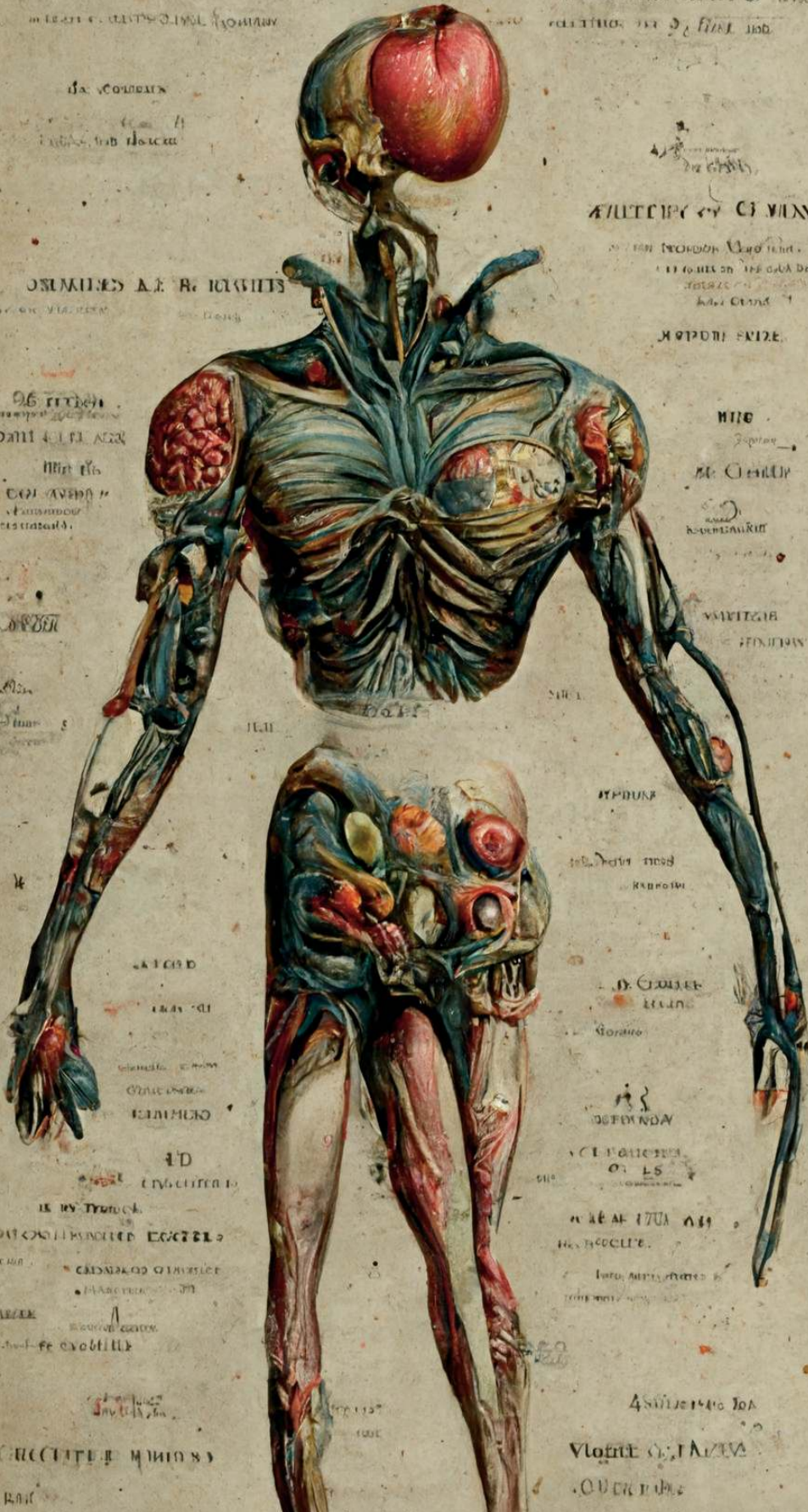
da. COLLEGIUM

da. COLLEGIUM

da. COLLEGIUM

da. COLLEGIUM

da. COLLEGIUM



da. COLLEGIUM

da. COLLEGIUM

da. COLLEGIUM

da. COLLEGIUM

da. COLLEGIUM

da. COLLEGIUM

da. COLLEGIUM

da. COLLEGIUM

da. COLLEGIUM

da. COLLEGIUM

da. COLLEGIUM

da. COLLEGIUM

da. COLLEGIUM

da. COLLEGIUM

da. COLLEGIUM

da. COLLEGIUM

da. COLLEGIUM

da. COLLEGIUM

da. COLLEGIUM

da. COLLEGIUM

da. COLLEGIUM

da. COLLEGIUM

da. COLLEGIUM

da. COLLEGIUM

da. COLLEGIUM

da. COLLEGIUM

da. COLLEGIUM

da. COLLEGIUM

da. COLLEGIUM

da. COLLEGIUM

da. COLLEGIUM

da. COLLEGIUM

da. COLLEGIUM

da. COLLEGIUM

da. COLLEGIUM

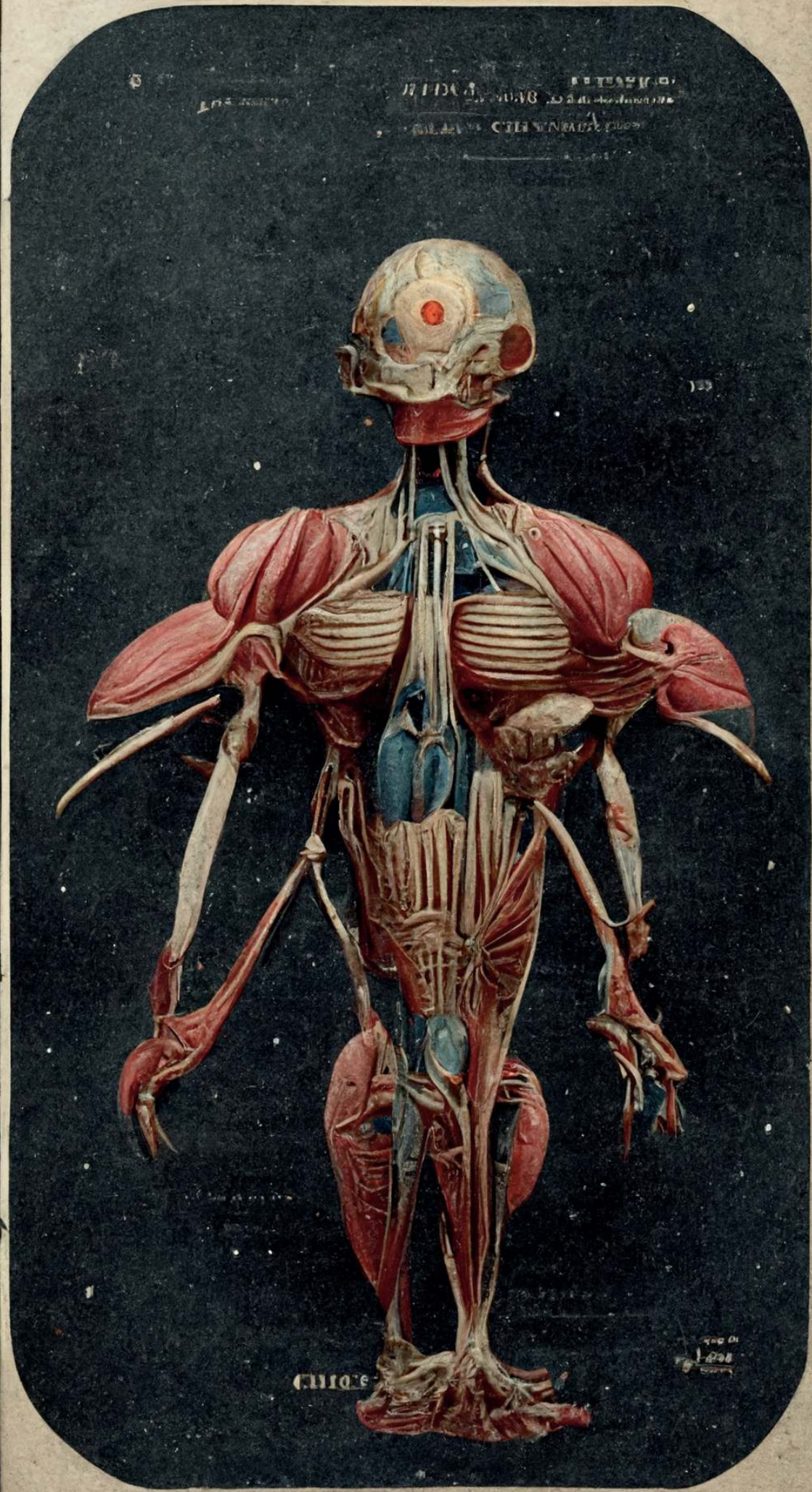
da. COLLEGIUM

da. COLLEGIUM

da. COLLEGIUM

da. COLLEGIUM

da. COLLEGIUM



ANATOMIA HUMANI CORPORIS
TAB. CLXXXV. MUSCULI TRUNCUS POSTERIORIS
DORSI ET BRACHII DEXTERI ET SINISTRI

CLXXXV

1688

ΑΝΑΤΟΜΙΑ ΤΗΣ ΚΑΡΔΙΑΣ ΚΑΙ ΤΗΣ ΠΝΕΥΜΟΝΟΣ

Α. Β. Γ. Δ. Ε. ΣΤ. Ζ. Η. Θ. Ι. Κ. Λ. Μ. Ν. Ξ. Ο. Π. Ρ. Σ. Τ. Υ. Φ. Χ. Ψ. Ω. Ω.

ΑΝΑΤΟΜΙΑ ΤΗΣ ΚΑΡΔΙΑΣ ΚΑΙ ΤΗΣ ΠΝΕΥΜΟΝΟΣ

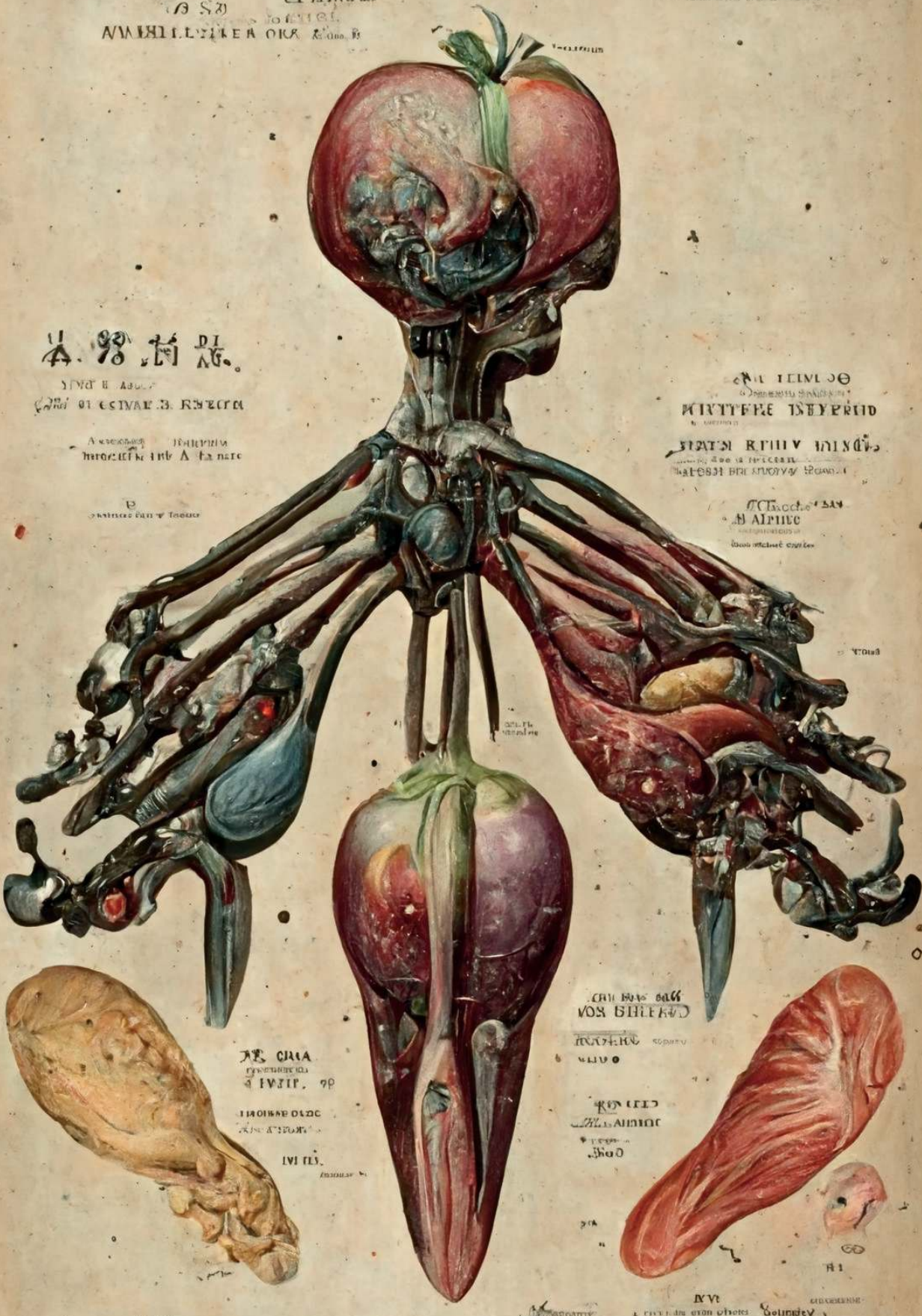
ΑΝΑΤΟΜΙΑ ΤΗΣ ΚΑΡΔΙΑΣ ΚΑΙ ΤΗΣ ΠΝΕΥΜΟΝΟΣ

ΑΝΑΤΟΜΙΑ ΤΗΣ ΚΑΡΔΙΑΣ ΚΑΙ ΤΗΣ ΠΝΕΥΜΟΝΟΣ

ΑΝΑΤΟΜΙΑ ΤΗΣ ΚΑΡΔΙΑΣ ΚΑΙ ΤΗΣ ΠΝΕΥΜΟΝΟΣ

ΑΝΑΤΟΜΙΑ ΤΗΣ ΚΑΡΔΙΑΣ ΚΑΙ ΤΗΣ ΠΝΕΥΜΟΝΟΣ

ΑΝΑΤΟΜΙΑ ΤΗΣ ΚΑΡΔΙΑΣ ΚΑΙ ΤΗΣ ΠΝΕΥΜΟΝΟΣ



ΑΝΑΤΟΜΙΑ ΤΗΣ ΚΑΡΔΙΑΣ ΚΑΙ ΤΗΣ ΠΝΕΥΜΟΝΟΣ

ΑΝΑΤΟΜΙΑ ΤΗΣ ΚΑΡΔΙΑΣ ΚΑΙ ΤΗΣ ΠΝΕΥΜΟΝΟΣ

ΑΝΑΤΟΜΙΑ ΤΗΣ ΚΑΡΔΙΑΣ ΚΑΙ ΤΗΣ ΠΝΕΥΜΟΝΟΣ

ΑΝΑΤΟΜΙΑ ΤΗΣ ΚΑΡΔΙΑΣ ΚΑΙ ΤΗΣ ΠΝΕΥΜΟΝΟΣ

ΑΝΑΤΟΜΙΑ ΤΗΣ ΚΑΡΔΙΑΣ ΚΑΙ ΤΗΣ ΠΝΕΥΜΟΝΟΣ

ΑΝΑΤΟΜΙΑ ΤΗΣ ΚΑΡΔΙΑΣ ΚΑΙ ΤΗΣ ΠΝΕΥΜΟΝΟΣ

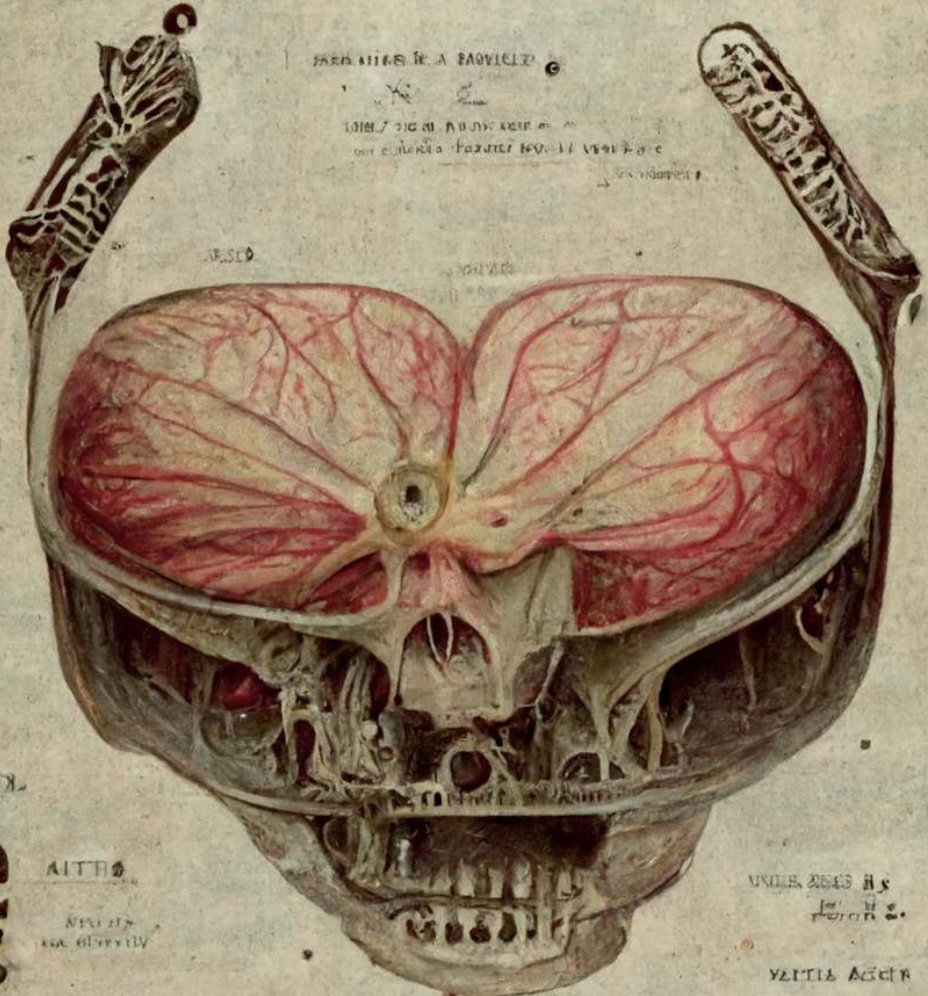
ΑΝΑΤΟΜΙΑ ΤΗΣ ΚΑΡΔΙΑΣ ΚΑΙ ΤΗΣ ΠΝΕΥΜΟΝΟΣ



ΑΝΑΤΟΜΙΑ ΤΗΣ ΚΑΡΔΙΑΣ ΚΑΙ ΤΗΣ ΠΝΕΥΜΟΝΟΣ

FRONTALIS DE A. BRACHII

10187 SIG. M. A. N. S. C. 10187
MUSEO ANATOMICO DE MADRID



18
C. 10187
MUSEO ANATOMICO DE MADRID

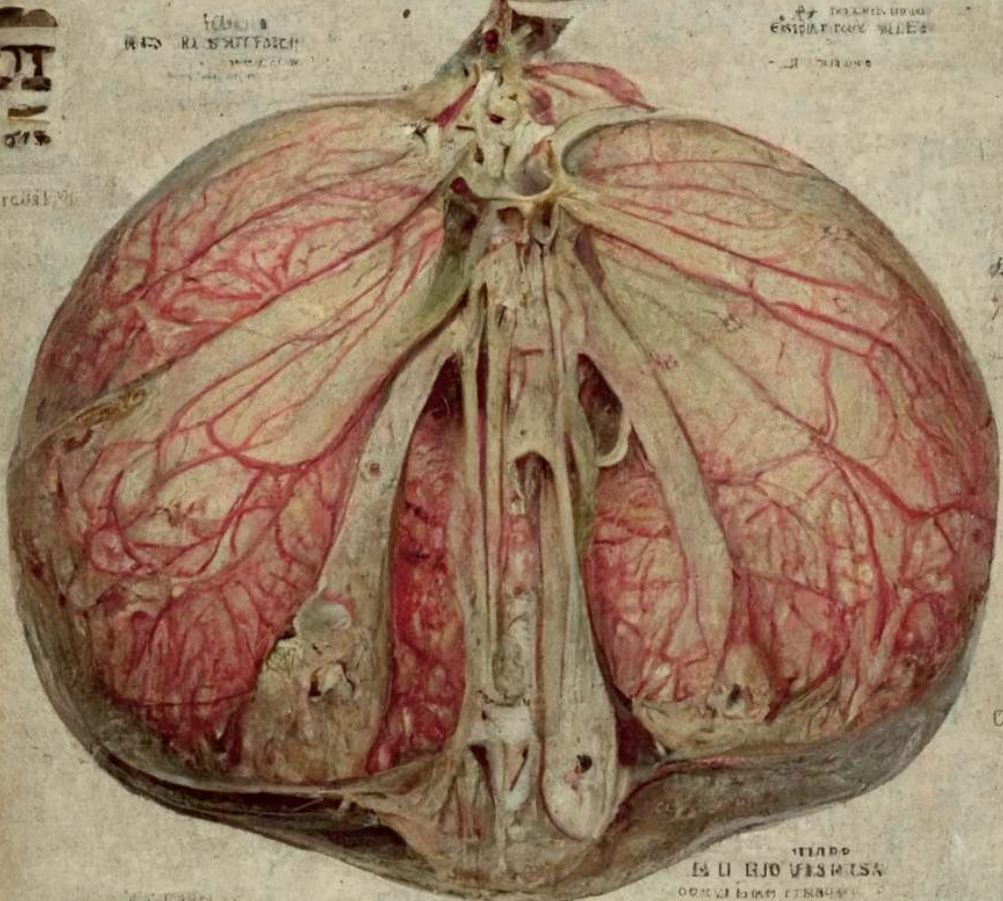
C. 10187
MUSEO ANATOMICO DE MADRID

FRONTALIS DE A. BRACHII
C. 10187
MUSEO ANATOMICO DE MADRID

FRONTALIS DE A. BRACHII
C. 10187
MUSEO ANATOMICO DE MADRID

FRONTALIS DE A. BRACHII
C. 10187
MUSEO ANATOMICO DE MADRID

FRONTALIS DE A. BRACHII
C. 10187
MUSEO ANATOMICO DE MADRID



FRONTALIS DE A. BRACHII
C. 10187
MUSEO ANATOMICO DE MADRID

FRONTALIS DE A. BRACHII
C. 10187
MUSEO ANATOMICO DE MADRID

FRONTALIS DE A. BRACHII
C. 10187
MUSEO ANATOMICO DE MADRID

FRONTALIS DE A. BRACHII
C. 10187
MUSEO ANATOMICO DE MADRID

FRONTALIS DE A. BRACHII
C. 10187
MUSEO ANATOMICO DE MADRID

Made with midjourney.com, an AI text prompts to image generator.

Prompts:

- genetically modified human, CRISPR, anatomy book, 19th century

- genetically modified human, CRISPR, weird body shape, anatomy book, 19th century

Last page

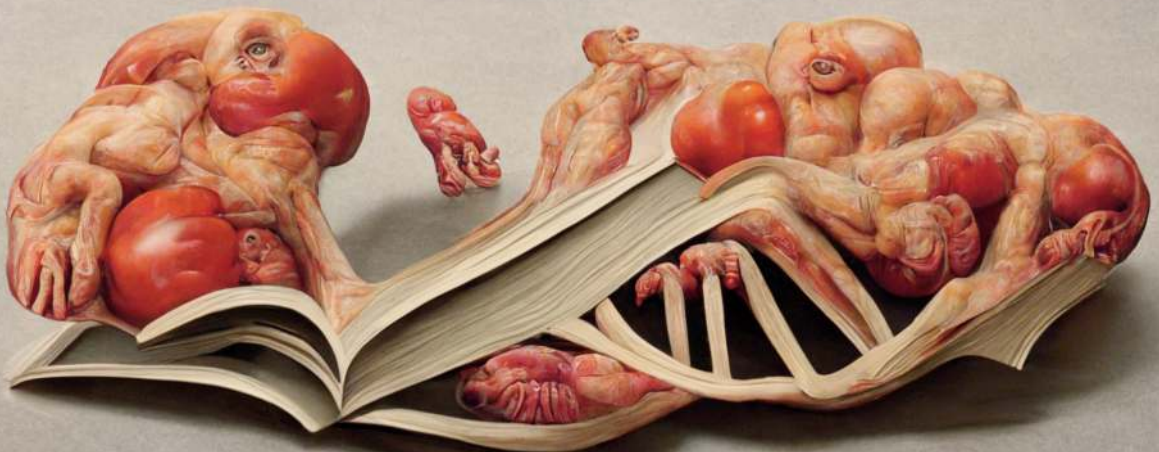
- Herbarium of alien plants, weird molecules, 19th century, book

Bottom of this page

- genetically modified human, CRISPR, anatomy book, 20th century

dusjagr, September 2022

<https://www.midjourney.com/app/users/137239535842099201/>



ΚΑΤΑΧΡΗΜΑΤΙΣΤΙΚΟΝ ΤΟΥ ΚΑΙΣ

ΕΠΙ ΤΗΣ ΕΠΙΣΤΗΜΗΣ ΤΗΣ ΙΑΤΡΙΚΗΣ ΚΑΙ ΤΗΣ ΦΥΣΙΚΗΣ

1578

CRISPA

INTRA RI

THESEUS

RENEUS INOUM

DE ANATOMIA

CHEN CHADRU CINDIO

FOR THE USE OF THE UNIVERSITY OF PAVIA

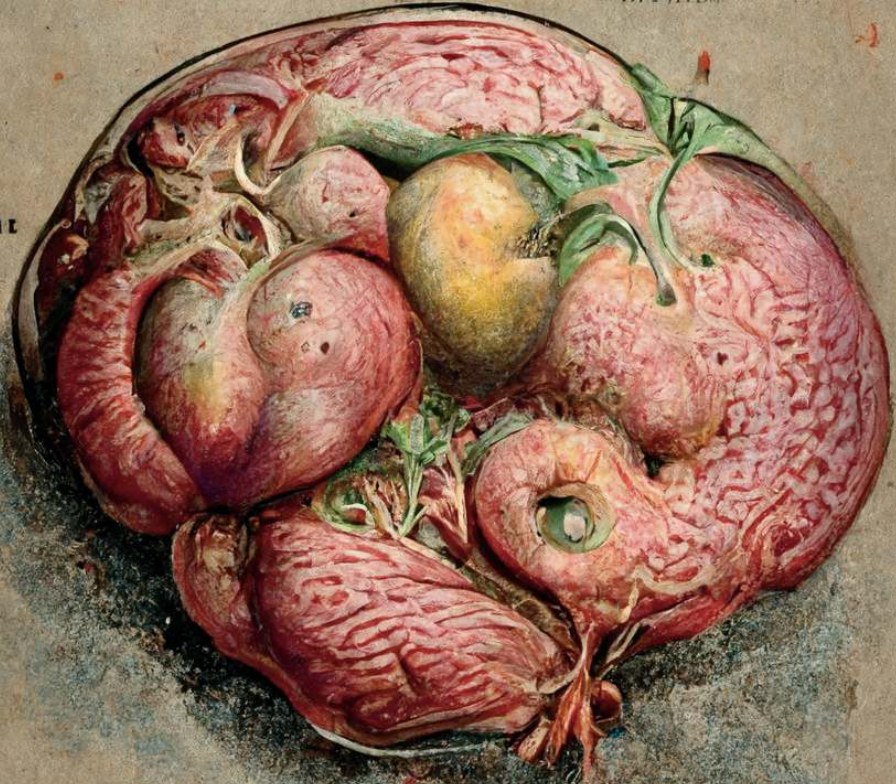
BY J. B. DE WIEHELMUS ILLIUS M. D. & C.

AND D. B. DE WIEHELMUS

A PAVIA IN ANNO 1687

JOHANNES WIEHELMUS

INVENIT



1578

ANATOMIA

DE ANATOMIA

ANATOMIA CHADRU

DE ANATOMIA CHADRU